

ESZTERGOM VÁRMEGYE

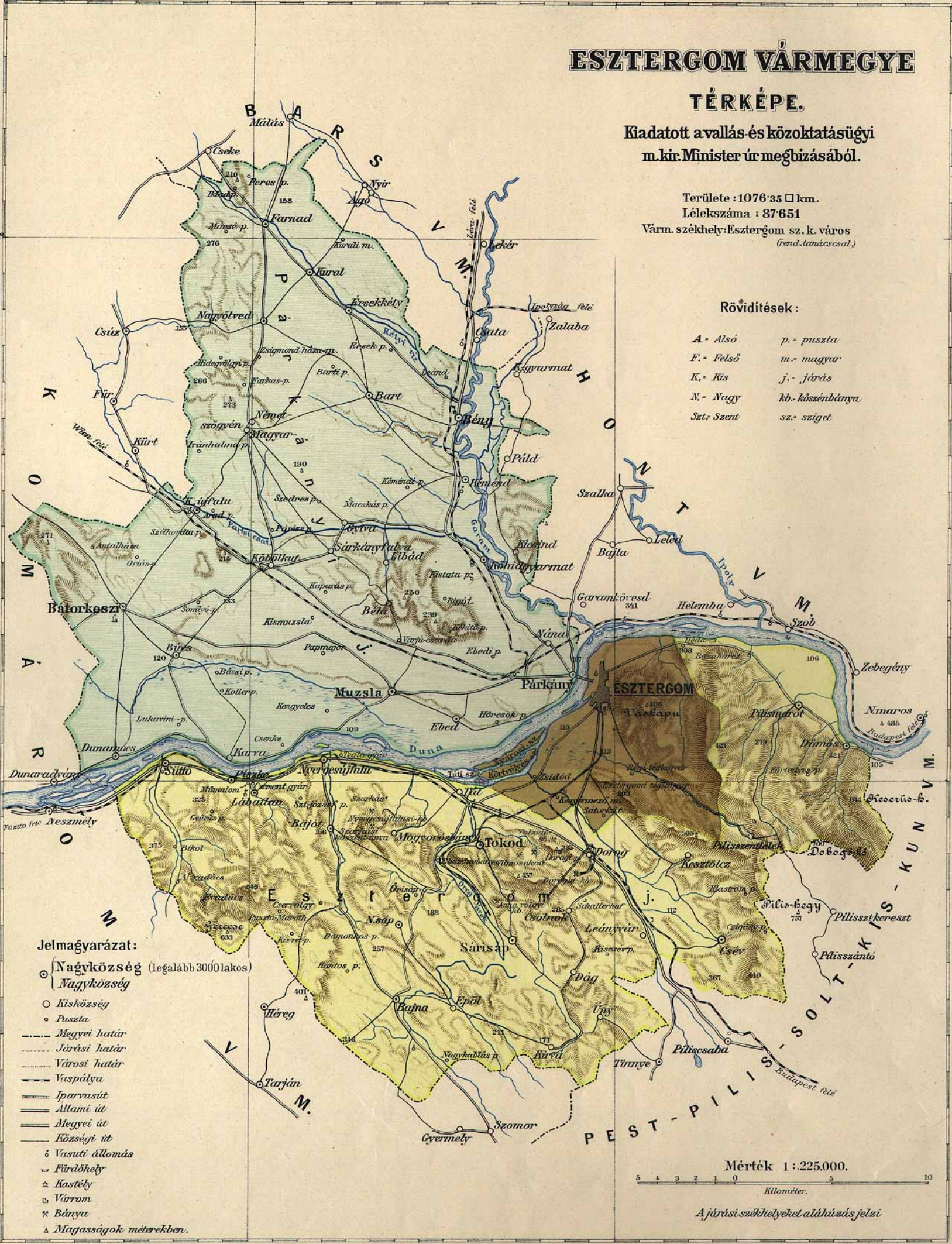
TÉRKÉPE.

Kiadatott a vallás-és közoktatásügyi
m.kir.Minister úr megbízásából.

Területe : 1076 35 □ km.
Lélekszáma : 87 651
Várm. székhely: Esztergom sz. k. város
(rend. tanácssal.)

Rövidítések :

- | | |
|--------------|-------------------|
| A - Alsó | p. - puszta |
| F. - Felső | m. - magyar |
| K. - Kis | j. - járás |
| N. - Nagy | kb. - közsémbánya |
| Szt. - Szent | sz. - sziget |



Jelmagyarázat:

- Nagyközség (legalább 3000 lakos)
- Nagyközség
- Kisközség
- Puszta
- Megyei határ
- Járási határ
- Városi határ
- Vaspálya
- == Iparvasút
- == Állami út
- == Megyei út
- Községi út
- ⊕ Vasúti állomás
- ▽ Fürdőhely
- △ Kastély
- ▭ Várom
- × Bánya
- △ Magasságok méterekben.

Mérték 1:225.000.



A járási székhelyeket aláhúzás jelzi